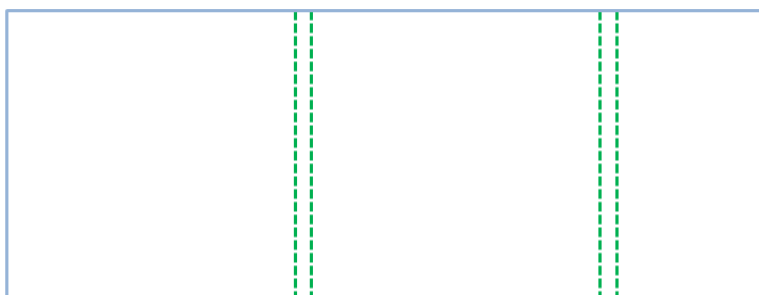




## Anleitung Mini-Album

Für das Minialbum, benötigt Ihr zunächst ein paar Zuschnitte:

Ihr schneidet den Umschlag in 10,5 cm x Din lang zurecht. Ich habe hierfür die Farbe Savanne genommen. Gefalzt wird bei 10,5 cm | 11,2 cm | 21,7 cm und 22,4 cm .



Grundkarte außen: 10,5 cm x DIN lang

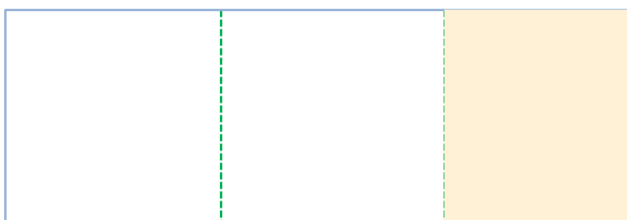
Falzlinie bei: 10,5 cm | 11,2 cm | 21,7 cm | 22,4 cm



*Carmen Schulz*  
handgefertigt mit Produkten von STAMPIN' UP!  
[www.stempelmitmir.de](http://www.stempelmitmir.de)

Am besten wird insbesondere der äußere Umschlagsteil bereits jetzt bestempelt. Hintergrundstempel eignen sich hierfür sehr gut! Ich habe aus dem Set Glück und Meer den Hintergrund-Netzstempel verwendet. Diesen habe ich Ton in Ton gestempelt. Das wirkt richtig klasse! Wer mag, kann bereits jetzt die Ecken abrunden. Mit der neuen Trio-Stanze funktioniert das super!

Für die Innenseiten benötigt Ihre 2 x Din lang x 10,5 cm. Ich habe hierfür die Farbe Minzmakrone und Meeresgrün genommen. An sich sind die Farben aber beliebig austauschbar. Gefalzt wird bei 10,4 cm und 20,9 cm. Diese Innenseite werden in Z-Form zusammengelegt.



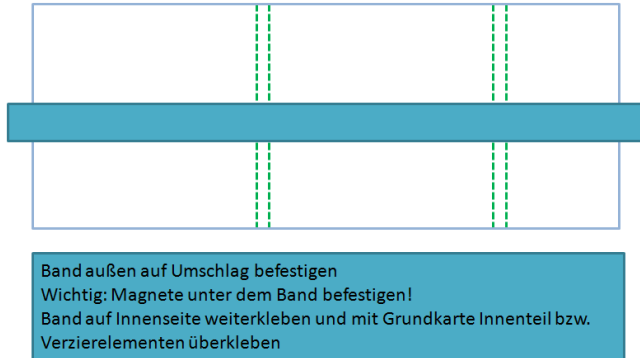
2 x Grundkarte innen: 10,5 cm x Din Lang

Falzlinie bei: 10,4 cm | 20,9 cm (Z-Falz)

*Carmen Schulz*  
handgefertigt mit Produkten von STAMPIN' UP!  
[www.stempelmitmir.de](http://www.stempelmitmir.de)



Das Album schließt mit einem Magnetverschluss. Da ich Magnete aber gerne verstecke (damit ein gewisser Überraschungseffekt da ist und damit sich diese nicht vom Papier lösen), klebe ich zunächst einen Magneten mit doppelseitigem Klebeband an der gewünschten Stelle fest. Im Anschluss positioniere ich dann den korrespondierenden Magneten. Nun verziere ich die Magnete beliebig beispielsweise mit einem Band.

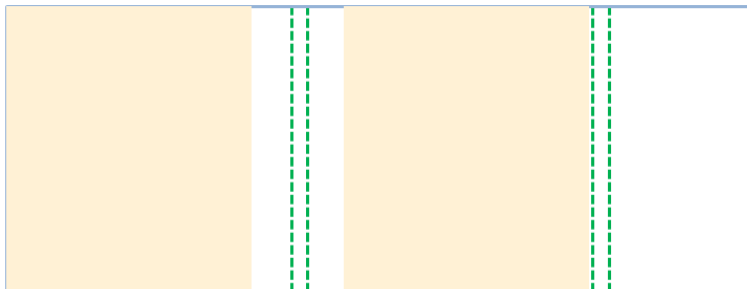


Band außen auf Umschlag befestigen  
Wichtig: Magnete unter dem Band befestigen!  
Band auf Innenseite weiterkleben und mit Grundkarte Innenteil bzw. Verzierungselementen überkleben



Carmen Schulz  
handgefertigt mit Produkten von STAMPIN' UP!  
[www.stempelmitmir.de](http://www.stempelmitmir.de)

Schön sieht es aus, wenn das Band zuerst geklebt wird, und dann erst der Innenteil. Damit kann man zumindest das eine Bandende super schön "verstecken". Die in Z-Form gefalteten Innenteile klebt man nun wie auf dem Bild in die Innenseite des Umschlags.



Grundkarte innen wie abgebildet links- bzw. rechtsbündig auf Innenteil Umschlag kleben

Carmen Schulz  
handgefertigt mit Produkten von STAMPIN' UP!  
[www.stempelmitmir.de](http://www.stempelmitmir.de)



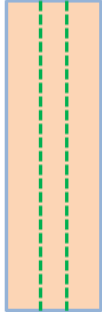
Auf dem Foto erkennt Ihr, wie das Ganze dann in echt aussieht. Ich habe hier den Teil des Albums fotografiert, der auf die linke Umschlagsseite geklebt wurde und zwar in aufgeklappter Form. Auf dem Bild erkennt Ihr auch, dass rechts neben dem Innenteil kein Höhenunterschied ist. Um das zu erreichen, habe ich hier nochmal ein Zwischenstück in der Umschlagsfarbe eingeklebt.

*Carmen Schulz*

Unabhängige Stampin' Up!-Demonstratorin  
0177 7318311 | [carmen@stempelmitmir.de](mailto:carmen@stempelmitmir.de)



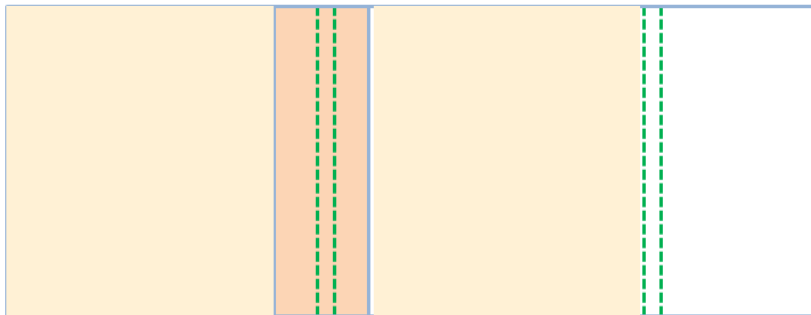
Das Zwischenstück hat die Maße 10,5 cm x 4 cm und wird bei 1,6 und bei 2,3 gefalzt. Dieses Zwischenstück wird am besten erst eingeklebt, wenn die Innenteile fest sind. Hier habe ich übrigens Flüssigkleber verwendet.



*Carmen Schulz*  
handgefertigt mit Produkten von STAMPIN' UP!  
[www.stempelmitmir.de](http://www.stempelmitmir.de)

Grundkarte innen klein: 10,5 cm x 4 cm

Falzlinie bei: 1,6 cm | 2,3 cm



Grundkarte innen klein wie abgebildet auf Innenteil Umschlag kleben

Zum Schluss könnt Ihr das Album beliebig verzieren. Egal ob Netze, Fische, Seesterne oder gar gänzlich andere Motive... Eurer Fantasie sind keine Grenzen gesetzt!



Noch ein Hinweis: Wenn Ihr lieber ein größeres Album haben möchtet, dann erhöht einfach die Höhe. Mit den Grundmaßen 14,5 x 10,5 entsteht ebenfalls ein tolles Album, dass noch in einen Umschlag passt... nur solltet ihr dann beim Versand aufs Porto achten....