

Carmen Schulz

Unabhängige Stampin' Up!-Demonstratorin

Wilhelm-Graf-Str. 11 | 64409 Messel

0177 7318311 | carmen@stempelmitmir.de | www.stempelmitmir.de

Blog: <http://www.stampinup.net/esuite/home/stempelmitmir/blog>



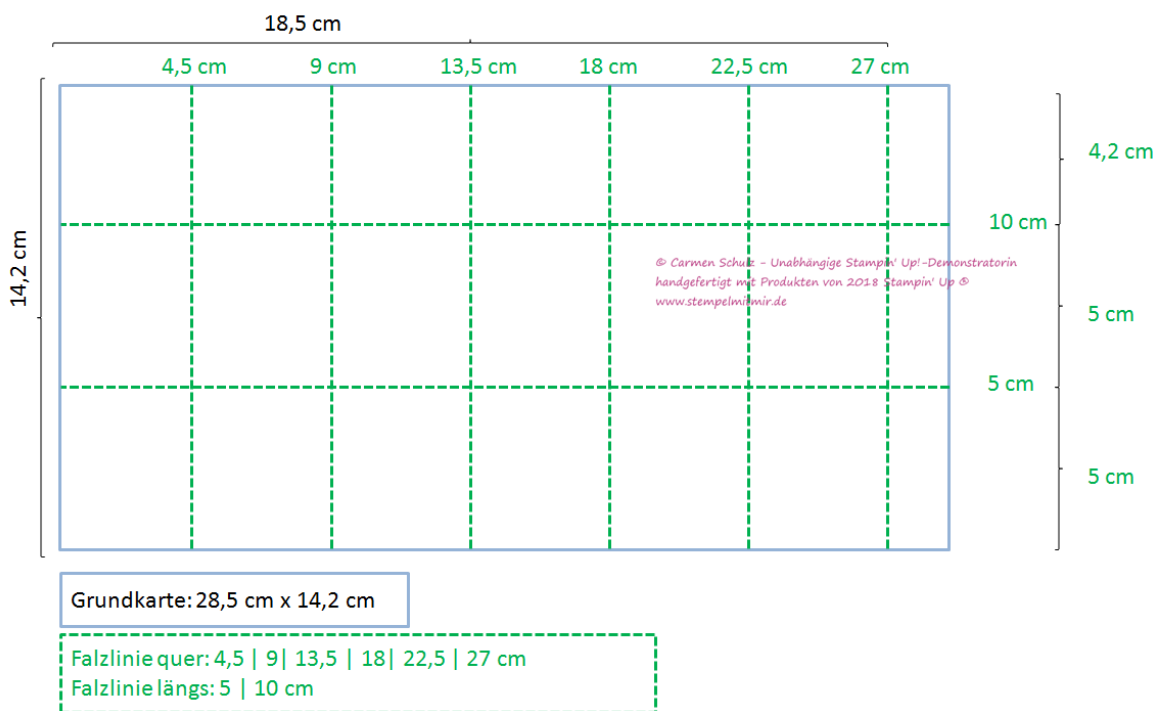
Anleitung Kuppelbox-Verpackung

Ihr schneidet das Papier in 28,5 cm x 14,2 cm zurecht.

Hinweis: Normales Designerpapier kann schnell reißen. Ich empfehle stärkeres Designerpapier oder bestempelten Farbkarton. Dieser sollte jedoch bestempelt werden, bevor gefalzt und geschnitten wird! Wenn ich Farbkarton bestempel ziehe ich zunächst die Längsfalzen bei 5 und 10 cm, bestempel das Papier und danach ziehe ich die Querfalzen.



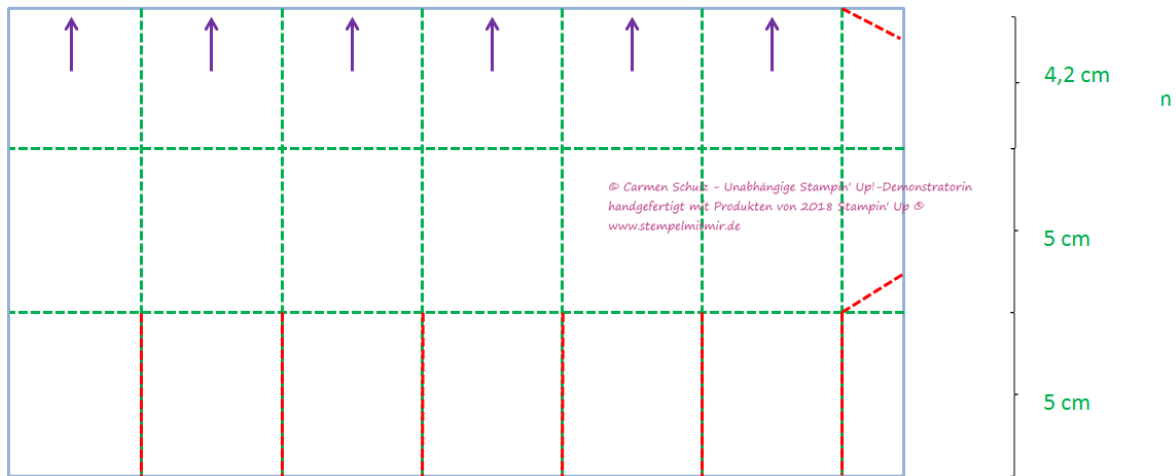
Die Querfalzen sind zu ziehen bei 4,5 | 9 | 13,5 | 18 | 22,5 und 27 cm und längs (falls noch nicht geschehen) bei 5 und 10 cm.



Dabei entstehen zwei 5 cm große und ein 4,2 cm großer Teilabschnitt. Der außenstehende 5 cm große Bereich wird nun bis zur Längsfalz eingeschnitten.

Am Rand werden Klebelaschen abgeschnitten, wie es in der Abbildung zu sehen ist.

Darüber hinaus wird mit einem Lineal (ich nehme ein Geodreieck) die Mitte der gegenüberliegenden Flächen markiert. Noch besser ist, man erstellt sich eine Schablone in der Breite 4,5 cm und schneidet mit der Schere in die Mitte ein kleines Dreieck. Das kann man dann jeweils an der Falzlinie anlegen und im Nu die Mitte der Flächen markieren.



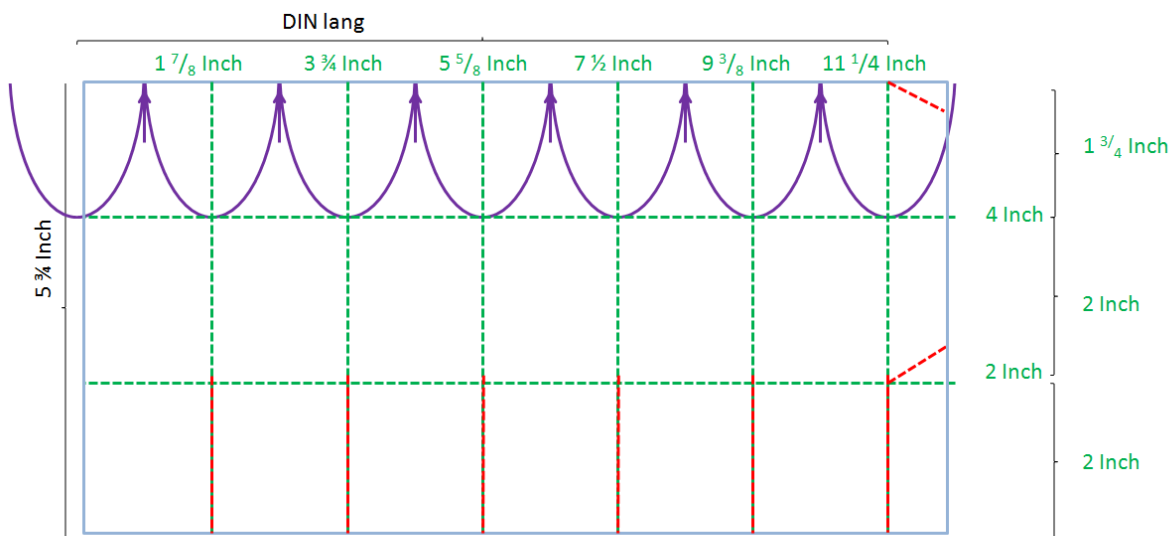
Einschneiden jeweils 5 cm bis zur Falzlinie; Klebelasche schneiden

Mitte markieren; Tip: Bastel Dir hierfür eine Schablone!

Jetzt erstellt man, eine ovale Schablone. Ich habe hierfür einfach die größte ovale Stanze aus den Stickmuster-Framelits genommen und 3 Lagen Farbkarton übereinander geklebt. Das passt zwar nicht genau wie auf der Zeichnung, aber es funktioniert wunderbar damit!



Das Oval legt man nun wie in der Abbildung — besser wie auf dem Foto — an und zieht die Ovale mit einem Falzbein auf einem leicht nachgebenden Untergrund nach:



Mit dem Falzbein in jedem Feld ein viertel Oval (größtes Oval Strickmusteroval) falzen. Am besten verwendet man eine leicht nachgebende Unterlag dafür.

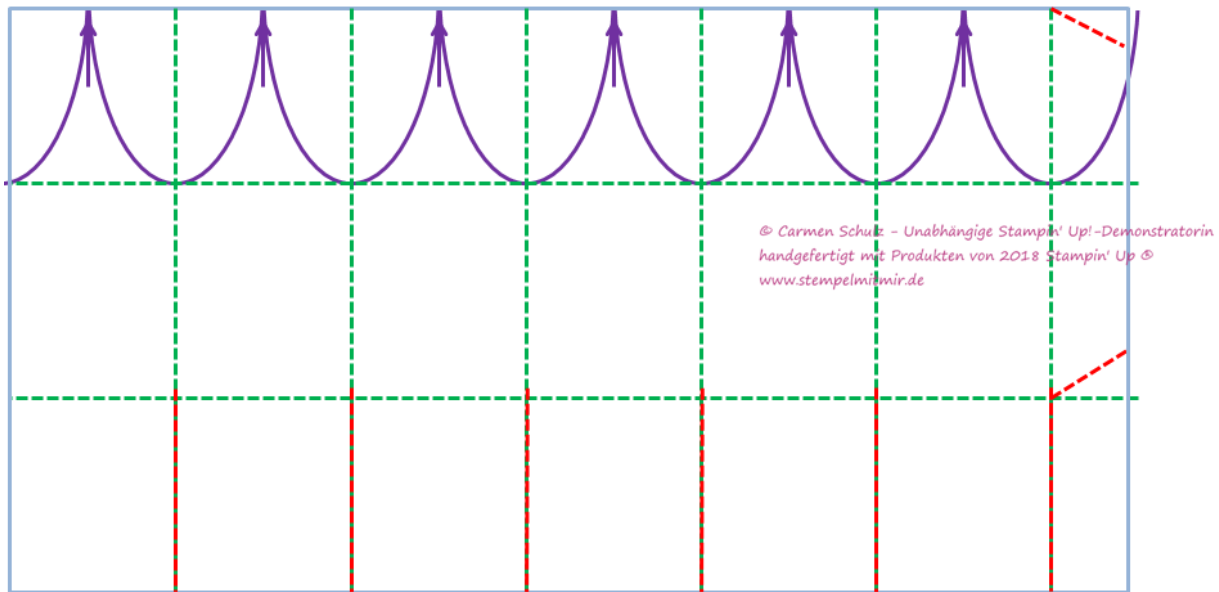
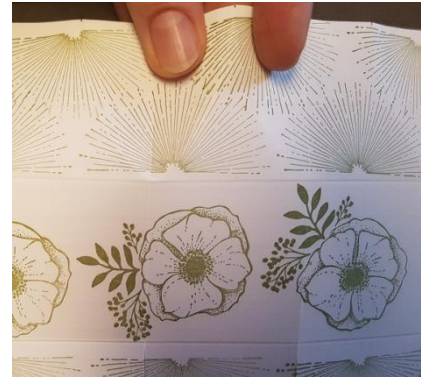
Carmen Schulz

Unabhängige Stampin' Up!-Demonstratorin
0177 7318311 | carmen@stempelmitmir.de



Jetzt ist wahrscheinlich der schwierigste Part der Box: Ihr müsst es vorsichtig mit der Hand falzen. Die in der Abbildung sichtbaren Falzlinien werden dabei nach innen bzw. hinten gedrückt (Wenn Ihr das Beispielfoto anseht, wisst Ihr hoffentlich, was ich meine).

Anschließend wird rechts und links von den "Spitzen" mit der 1/8"-Kreis-Handstanze je ein Loch gestanzt.



Mit dem Falzbein in jedem Feld ein viertel Oval (größtes Oval Strickmusteroval) falzen. Am besten verwendet man eine leicht nachgebende Unterlag dafür.

Bevor das Band durchgezogen bzw. zugezogen wird, muss die Box zusammen- und der Boden geklebt werden. Hierfür befestigt Ihr auf der Klebelasche am besten doppelseitiges Abreißklebeband.

Für den Boden besteht der Trick darin, immer zuerst die gegenüberliegenden Seiten zu kleben. Das mache ich am liebsten mit Tombow Flüssigkleber. So habt Ihr gute Chancen, ein schönes Hexagon zu erhalten.

Jetzt könnt Ihr die Box noch nach Belieben verzieren...

