

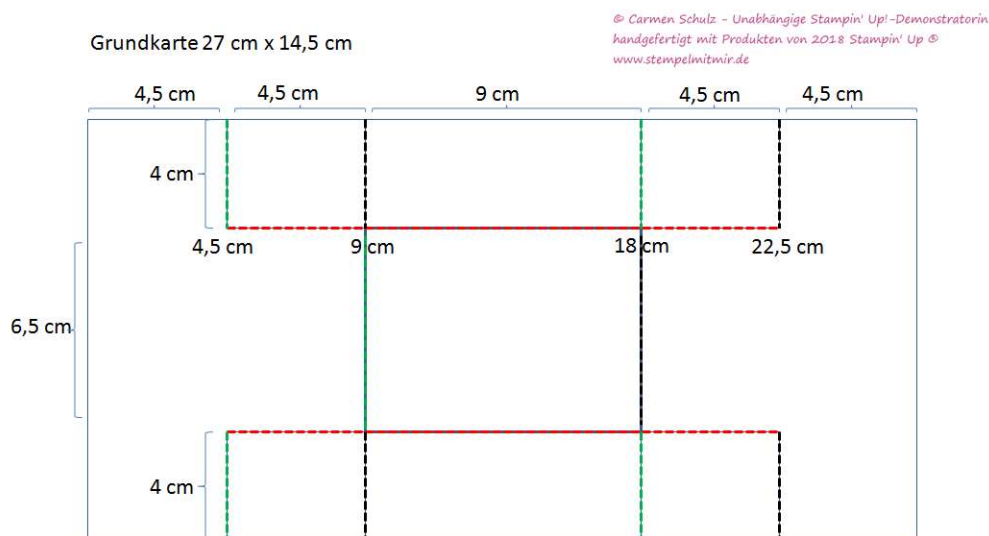


Anleitung Trifold-Karte

Auch wenn die Karte kompliziert aussieht, ist sie es nicht. Die einzige Schwierigkeit der Karte besteht darin, eine Grundkarte zu erstellen und diese an den richtigen Stellen zu schneiden und zu falzen. Wenn das Prinzip verstanden ist, kann man die Karte beliebig verzieren. Dabei entstehen ganz besondere Hingucker.



Ihr schneidet einen Farbkarton mit den Maßen 27 cm x 14,5 cm. Anschließend macht Ihr auf der Längsseite jeweils auf der Höhe von 4 cm einen Schnitt und zwar beginnend bei 4,5 cm bis 22,5 cm. Das ist im Bild die rote gestrichelte Linie.



1. Rot: schneiden 2. Falzen 3. grün: von Dir weg falzen, schwarz: zu Dir hin falzen

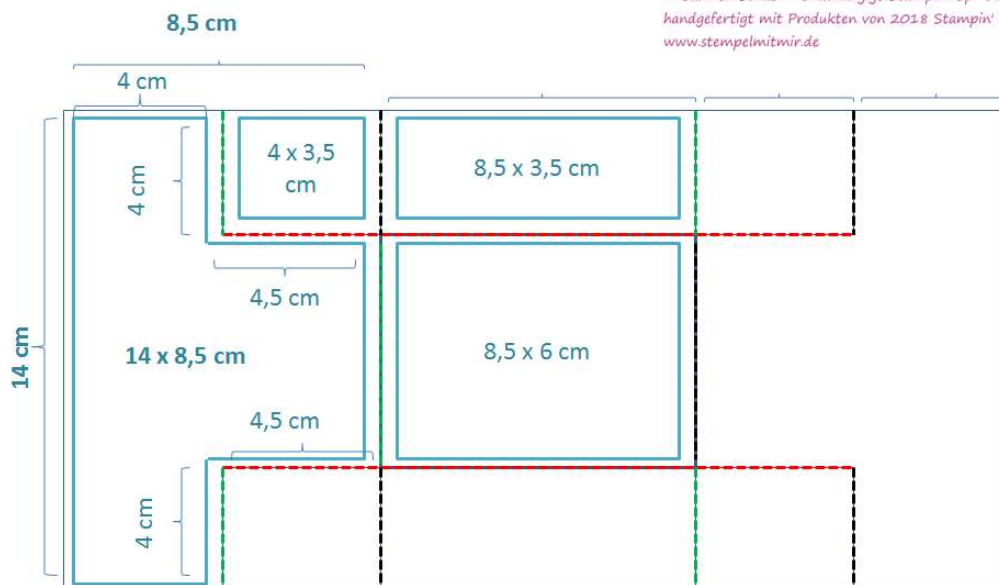


Danach zieht ihr Querfalzen. Das Besondere ist jedoch, dass die Falz auf der Höhe von 4,5 und 22,5 cm nicht komplett durchgezogen wird, sondern lediglich bis zum Schnitt (grüne Linie). Die Querfalz bei 9 cm und 18 cm wird durchgezogen.

Im Anschluss falzt man die Karte so, dass das nachstehende Muster entsteht (abwechselnde Berg- und Talfalz) und individuell verzieren. Dazu könnt Ihr sowohl Designerpapier verwenden als auch Papier bestempeln, je nachdem wonach Euch der Sinn steht.



Für das oben abgebildete Grundschema habe ich die nachstehend abgebildeten Maße für das Designerpapier verwendet. Viel Spaß beim Nachbasteln!



© Carmen Schulz - Unabhängige Stampin' Up!-Demonstratorin
handgefertigt mit Produkten von 2018 Stampin' Up ©
www.stempelmitmir.de